

SPÉCIFICATIONS

Unités compatibles Simple zone

Unité intérieure murale FTX						
No. de modèle		FTX09NMVJU	FTX12NMVJU	FTX15NMVJU	FTX18UVJU	FTX24UVJU
Capacité en climatisation (Nominale)	Btu/h	9 000	12 000	15 000	18 000	24 000
Circulation d'air climatisation (H/M/B/S)	PCM	417/297/244/141	434/311/247/145	593/505/431/367	583/484/385/360	643/494/350/328
Circulation d'air chauffage (H/M/B/S)	PCM	403/328/251/215	413/321/258/219	653/554/470/399	713/583/431/399	699/572/445/403
Niveau sonore-climatisation (H/M/B/S)	dB(A)	43 / 36 / 30 / 19	45 / 37 / 30 / 19	45 / 41 / 36 / 33	46 / 41 / 36 / 33	51 / 44 / 37 / 34
Niveau sonore-chauffage (H/M/B/S)	dB(A)	43 / 36 / 29 / 25	45 / 37 / 30 / 26	45 / 41 / 37 / 33	48 / 42 / 35 / 32	48 / 42 / 37 / 34
Raccordements des lignes	Liquide (O.D.)	po	Ø 1/4	Ø 1/4	Ø 1/4	Ø 1/4
	Gaz (O.D.)	po	Ø 3/8	Ø 3/8	Ø 1/2	Ø 5/8
	Drain (O.D.)	po	Ø 5/8	Ø 5/8	Ø 5/8	Ø 5/8
Dimensions (H x L x P)	po	11-1/4 x 30-5/16 x 8-3/4		11-5/8 x 39 x 10-3/8	13-3/8 x 41-5/16 x 10-1/4	
Poids	Livres	18	18	27	33	33



Unité intérieure murale FTX

Unité intérieure gainable FDMQ						
No. de modèle		FDMQ09RVJU	FDMQ12RVJU	FDMQ15RVJU	FDMQ18RVJU	FDMQ24RVJU
Capacité en climatisation (Nominale)	Btu/h	9 000	12 000	15 000	18 000	24 000
Circulation d'air climatisation (H/M/B)	PCM	343/290/240	392/332/275	516/438/360	675/572/473	798/678/558
Circulation d'air chauffage (H/M/B)	PCM	343/290/240	392/332/275	516/438/360	675/572/473	798/678/558
Niveau sonore-climatisation (H/M/B)	dB(A)	32	33	34	35	40
Niveau sonore-chauffage (H/M/B)	dB(A)	32	33	34	35	40
Raccordements des lignes	Liquide (O.D.)	po	Ø 1/4	Ø 1/4	Ø 1/4	Ø 1/4
	Gaz (O.D.)	po	Ø 3/8	Ø 3/8	Ø 1/2	Ø 5/8
	Drain (O.D.)	po	Ø 1	Ø 1	Ø 1	Ø 1
Dimensions (H x L x P)	po	9-5/8 x 27-9/16 x 31-1/2		9-5/8 x 39-3/8 x 31-1/2	9-5/8 x 39-3/8 x 31-1/2	
Poids	Livres	64	64	77	82	82



Unité intérieure gainable FDMQ



Unité intérieure console FVXS

Unité intérieure console FVXS					
No. de modèle		FVXS09NVJU	FVXS12NVJU	FVXS15NVJU	FVXS18NVJU
Capacité en climatisation (Nominale)	Btu/h	9 000	12 000	15 000	18 000
Circulation d'air climatisation (H/M/B/S)	PCM	290/230/169/145	300/237/173/159	378/325/275/233	378/325/275/233
Circulation d'air chauffage (H/M/B/S)	PCM	311/244/177/155	332/258/184/166	417/357/300/251	417/357/300/251
Niveau sonore-climatisation (H/M/B/S)	dB(A)	38 / 32 / 26 / 23	39 / 33 / 27 / 24	44 / 40 / 36 / 32	44 / 40 / 36 / 32
Niveau sonore-chauffage (H/M/B/S)	dB(A)	38 / 32 / 26 / 23	39 / 33 / 27 / 24	45 / 40 / 36 / 32	45 / 40 / 36 / 32
Raccordements des lignes	Liquide (O.D.)	po	Ø 1/4	Ø 1/4	Ø 1/4
	Gaz (O.D.)	po	Ø 3/8	Ø 3/8	Ø 1/2
	Drain (O.D.)	po	Ø 13/16	Ø 13/16	Ø 13/16
Dimensions (H x L x P)	po	23-5/8 x 27-9/16 x 8-1/4			
Poids	Livres	31	31	31	31



Unité intérieure murale CTXS et FTXS

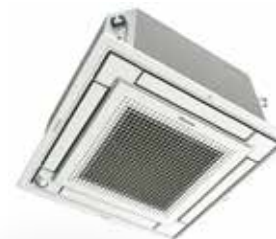
Unité intérieure murale CTXS et FTXS							
No. de modèle		CTXS07LVJU	CTXS09LVJU	CTXS12LVJU	CTXS15LVJU	CTXS18LVJU	CTXS24LVJU
Capacité en climatisation (Nominale)	Btu/h	7 000	9 000	12 000	15 000	18 000	24 000
Circulation d'air climatisation (H/M/B/S)	PCM	332/261/194/145	381/279/194/145	403/307/205/155	568/477/385/360	583/484/385/360	643/494/350/328
Circulation d'air chauffage (H/M/B/S)	PCM	350/290/233/219	420/321/233/219	438/335/240/212	593/505/417/371	625/526/431/399	699/572/445/403
Niveau sonore-climatisation (H/M/B/S)	dB(A)	38 / 32 / 25 / 22	41 / 33 / 25 / 22	45 / 37 / 29 / 23	45 / 40 / 35 / 32	46 / 41 / 36 / 33	51 / 44 / 37 / 34
Niveau sonore-chauffage (H/M/B/S)	dB(A)	38 / 33 / 28 / 25	42 / 35 / 28 / 25	45 / 39 / 29 / 26	43 / 38 / 33 / 30	45 / 40 / 35 / 32	48 / 42 / 37 / 34
Raccordements des lignes	Liquide (O.D.)	po	Ø 1/4	Ø 1/4	Ø 1/4	Ø 1/4	Ø 1/4
	Gaz (O.D.)	po	Ø 3/8	Ø 3/8	Ø 3/8	Ø 1/2	Ø 5/8
	Drain (O.D.)	po	Ø 5/8	Ø 5/8	Ø 5/8	Ø 5/8	Ø 5/8
Dimensions (H x L x P)	po	11-5/8 x 31-1/2 x 8-7/16				13-3/8 x 41-5/16 x 9-3/4	
Poids	Livres	20	20	22	31	31	31

Unité intérieure murale EMURA FTXR				
No. de modèle		FTXR09TVJUW(S)	FTXR12TVJUW(S)	FTXR18TVJUW(S)
Capacité en climatisation (Nominale)	Btu/h	9 000	12 000	18 000
Circulation d'air climatisation (H/M/B/S)	PCM	279/208/162/134	335/219/169/131	350/275/226/208
Circulation d'air chauffage (H/M/B/S)	PCM	346/258/201/117	395/290/226/131	413/332/275/208
Niveau sonore-climatisation (H/M/B/S)	dB(A)	38 / 32 / 25 / 19	45 / 34 / 26 / 20	46 / 40 / 35 / 30
Niveau sonore-chauffage (H/M/B/S)	dB(A)	41 / 34 / 28 / 19	45 / 37 / 29 / 20	47 / 41 / 35 / 30
Raccordements des lignes	Liquide (O.D.)	po	Ø 1/4	Ø 1/4
	Gaz (O.D.)	po	Ø 3/8	Ø 1/2
	Drain (O.D.)	po	Ø 11/16	Ø 11/16
Dimensions (H x L x P)	po	11-15/16 x 39-5/16 x 8-3/8		
Poids	Livres	27	27	27



Unité intérieure murale EMURA FTXR

Unité intérieure cassette Vista FFQ					
No. de modèle		FFQ09Q2VJU	FFQ12Q2VJU	FFQ15Q2VJU	FFQ18Q2VJU
Capacité en climatisation (Nominale)	Btu/h	9 000	12 000	15 000	18 000
Circulation d'air climatisation (H/M/B/S)	PCM	378/339/268	406/353/268	420/367/293	448/378/275
Circulation d'air chauffage (H/M/B/S)	PCM	399/357/282	427/371/282	441/385/307	498/420/307
Niveau sonore-climatisation (H/M/B/S)	dB(A)	38 / 35 / 29	39 / 36 / 30	40 / 37 / 31	44 / 40 / 32
Niveau sonore-chauffage (H/M/B/S)	dB(A)	38 / 35 / 29	39 / 36 / 30	40 / 37 / 31	44 / 40 / 32
Raccordements des lignes	Liquide (O.D.)	po	Ø 1/4	Ø 1/4	Ø 1/4
	Gaz (O.D.)	po	Ø 3/8	Ø 3/8	Ø 1/2
	Drain (O.D.)	po	Ø 1-1/32	Ø 1-1/32	Ø 1-1/32
Dimensions (H x L x P)	po	10-1/4 x 22-5/8 x 22-5/8			
Poids	Livres	36	36	36	39



Unité intérieure cassette Vista FFQ

SPÉCIFICATIONS

Unité intérieure gainable FDXS et CDXS						
No. de modèle		FDXS09LVJU	FDXS12LVJU	CDXS15LVJU	CDXS18LVJU	CDXS24LVJU
Capacité en climatisation (Nominale)	Btu/h	9 000	12 000	15 000	18 000	24 000
Circulation d'air climatisation (H/M/B/S)	PCM	305/280/260/235	305/280/260/235	424/388/353/297	424/388/353/297	565/523/477/395
Circulation d'air chauffage (H/M/B/S)	PCM	305/280/260/235	305/280/260/235	424/388/353/297	424/388/353/297	565/523/477/395
Niveau sonore-climatisation (H/M/B/S)	dB(A)	35 / 33 / 31				
Niveau sonore-chauffage (H/M/B/S)	dB(A)	35 / 33 / 31				
Raccordements des lignes	Liquide (O.D.)	po	Ø 1/4	Ø 1/4	Ø 1/4	Ø 1/4
	Gaz (O.D.)	po	Ø 3/8	Ø 3/8	Ø 1/2	Ø 1/2
	Drain (O.D.)	po	Ø 25/32	Ø 25/32	Ø 1-1/32, Ø 25/32	Ø 1-1/32, Ø 25/32
Dimensions (H x L x P)	po	7-7/8 x 27-9/16 x 24-7/16		7-7/8 x 35-7/16 x 24-7/16		7-7/8 x 43-5/16 x 24-7/16
Poids	Livres	47	47	60	60	66



Unité intérieure gainable FDXS et CDXS

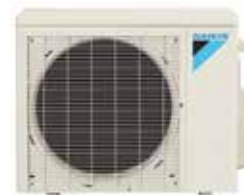
UNITÉS EXTÉRIEURES SIMPLE ZONE



Prêt pour les climats froids
Toujours performante à -25°C



Bac de récupération extérieur
Conçu avec 14 trous pour permettre un drainage efficace de la condensation



Opération silencieuse de l'unité extérieure
Peut réduire son niveau sonore de 3 dB lorsqu'une opération plus silencieuse est nécessaire.

Unité extérieure Simple zone RXL												
No. de modèle		RXL09QMJVJU		RXL12QMJVJU9		RXL15QMJVJU		RXL18UMJVJU		RXL24UMJVJU		
		Climatisation	Chauffage	Climatisation	Chauffage	Climatisation	Chauffage	Climatisation	Chauffage	Climatisation	Chauffage	
Avec FTX	Capacité (Nominale)	Btu/h	10 900	16 000	13 300	18 800	18 400	24 600	21 600	28 000	25 800	32 000
	SEER (HSPF)		20	12,5	20	12	20	12,5	20,3	10,3	20	10,3
	EER		12,5	n/a	12,5	n/a	13	n/a	12,5	n/a	12,5	n/a
	COP		3,66	4,2	3,68	3,9	3,82	4	n/a	3,5	n/a	3,3
Avec FVXS	Capacité (Nominale)	Btu/h	10 200	14 300	12 300	17 100	17 100	24 000	n/a		n/a	
	SEER (HSPF)		20	11,7	20	11,4	20	11,3				
	EER		12,5	n/a	12	n/a	12,5	n/a				
	COP		3,66	4,1	3,52	4	3,66	3,76				
Avec FDMQ	Capacité (Nominale)	Btu/h	n/a		13 200	17 000	n/a		20 200	23 000	24 000	27 600
	SEER (HSPF)				18	10,8			19,4	10,3	18,6	10
	COP				n/a	3,7			n/a	3,8	n/a	3,8
	EER				11,7	n/a			12,7	n/a	12,5	n/a
Fusible max	A	15						20				
Niveau sonore-Clim./Chauf.	dB(A)	49	49	50	50	50	55	54	55	55	55	
Température de fonctionnement-Clim.	°F (°C)	50 ° - 115 °F (-10 -46°C) * 4 ° - 115 °F (-20 -46°C)										
Température de fonctionnement-Chauffage.	°F (°C)	-5 ° - 60 °F (-15 -15°C) * -13 ° - 60 °F (-25 -15°C)										
Longueur de tuyauterie total (Max)	pieds	65-5/8		65-5/8		98-1/2		98-1/2		98-1/2		
Différentiel en hauteur de tuyauterie (int./ext.)	pieds	49-1/4		49-1/4		65-5/8		65-5/8		65-5/8		
Unité préchargée	pieds	33										
Dimensions (H x L x P)	po	21-5/8 x 26-9/16 x 11-3/16					28-15/16 x 34-1/4 x 12-5/8					
Poids	Livres	60			70		108		130		130	

UNITÉS EXTÉRIEURES MULTIZONES



Prêt pour les climats froids
Toujours performante à -25°C



Redémarrage automatique
L'unité mémorise ses réglages en cas de panne électrique.

Bac de récupération extérieur
Nouveau design pour prévenir le gel de la condensation qui pourrait causer des bris.



Opération silencieuse de l'unité extérieure
Peut réduire son niveau sonore de 3 dB lorsqu'une opération plus silencieuse est nécessaire.



Mode dégivrage intelligent
L'unité extérieure activera ce mode pour prévenir la formation de glace lors de froid extrême.



Unité extérieure MXL							
No. de modèle		2MXL18QMJVJU		3MXL24RMJVJU		4MXL36TVJU	
		Climatisation	Chauffage	Climatisation	Chauffage	Climatisation	Chauffage
Capacité en climatisation (Nominale)	Btu/h	21 000	25 000	30 000	36 000	34 400,000	36 600,000
SEER (HSPF)		17	10,3	18	12,5	21,7	11,2
EER (COP)		12,7	4,20	12,7	4,56	12,5	4,25
Fusible max	A	25		25		35	
Niveau sonore-Clim./Chauf.	dB(A)	50	51	52	54	53	56
Température de fonctionnement-Clim.	°F (°C)	14 ° - 115 °F (-10 -46°C)					
Température de fonctionnement-Chauffage.	°F (°C)	-13 ° - 60 °F (-25 -15°C)					
Longueur de tuyauterie total (Max)	pieds	164		230		230	
Longueur de tuyauterie total par zone (Max)	pieds	82		82		98	
Différentiel en hauteur de tuyauterie (int./ext.)	pieds	49-1/4		49-1/4		49-1/4	
Dimensions (H x L x P)	po	28-15/16 x 34-1/4 x 12-5/8					34-1/4 x 43-5/16 x 18-1/8
Poids	Livres	139		140		214	
Élément chauffant compatible	modèles	KEH063A41E		KEH063A41E		KEH082A41	



www.daikinquebec.net